



DRIVING SURFACE PERFECTION™

TECHNICKÝ LIST

Verze: 2.0

Ochranný nátěr na ložné plochy RAPTOR 2K ve spreji



TECHNICKÝ LIST A NÁVOD KE ZPRACOVÁNÍ

Praktický ochranný nátěr na ložné plochy RAPTOR 2K ve spreji umožňuje snadné a rychlé nanesení nátěru RAPTOR při plném zachování jeho funkčnosti. Není nutný žádný stříkací aplikátor. Ideální na místní opravy a menší práce. RAPTOR nabízí víc než běžné ochranné nátěry na ložné plochy. Je vysoce odolný a pevný. RAPTOR můžete použít na nejrůznější povrchy, které vyžadují ochrannou vrstvu odolávající i těm nejnáročnějším podmínkám. RAPTOR se snadnou používá – ochranný nátěr na ložné plochy RAPTOR 2K ve spreji můžete jednoduše nastříkat bez obav ze znečištění okolí.

VLASTNOSTI

ODOLNOST

Nátěr třídy 2K vytváří odolný povrch, který zároveň chrání proti korozi.

ODOLNOST PROTI UV ZÁŘENÍ

Vysoká odolnost proti blednutí.

ODOLNOST PROTI VODĚ

Vytváří vrstvu odolnou proti vodě, brání průniku vlhkosti a snižuje riziko koroze.

TEXTUROVANÝ POVRCH

Jednu nádobu lze použít k vytvoření různých textur.

RYCHLÉ A SNADNÉ POUŽITÍ

Snadná aktivace. Bez nutnosti odměřování a čištění pistole.

PODKLADY A PŘÍPRAVA



Podklady

- Původní nátěry
- Galvanizovaný povrch*
- Skelná vlákna
- Hliník*
- Polyesterové tmely
- Kataforetický lak*
- Holý kov*
- Tuhé plasty*
- Dřevo*

* Podrobnosti viz část Příprava podkladu.



Příprava podkladu

Dobrá příprava podkladu je základem pro dosažení optimálních výsledků s nátěrem RAPTOR

1. Odstraňte z povrchu veškerý volný materiál a rez.
2. Povrch očistěte a odmastěte.
3. Povrch zbruste brusným papírem s požadovanou hrubostí (viz níže).
4. Povrch znovu očistěte.
5. Na obtížně přístupná místa (vnitřní rohy atd.) nejprve naneste přípravek Raptor pro zlepšení přilnavosti.

* Kovy: Zbruste papírem s následující hrubostí: Holý kov P80–180; hliník/galvanizovaný povrch P120–180. Místní poškození: Nejprve natřete základním kyselinovým leptacím nátěrem Raptor.

Odhalená místa holého kovu: Nejprve opatřete epoxidovým základním nátěrem RAPTOR ve spreji, který zajistí optimální přilnavost a ochranu proti korozi.

* Tuhé plasty (ABF, SMC) a skelná vlákna: Zbruste papírem s hrubostí P120–180. Očistěte a odmastěte.

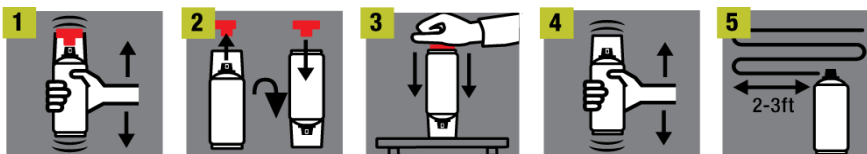
* Pružné plasty (TPO, EDPM, & PP): Zbruste papírem s hrubostí P180-320. Očistěte a odmastěte. Nejprve opatřete přípravkem UP5024 Raptor pro zlepšení přilnavosti.

* Původní kataforetický lak: Povrch zdrsňte hrubou brusnou destičkou, poté jej očistěte a odmastěte.

* Dřevo: RAPTOR lze nanášet na čisté a suché dřevo.



Míchání a aktivace



1. Před aktivací nádobu dvě minuty protřepejte.
2. Odstraňte tlačítko, které se nachází pod návodem k použití na krytce. Otočte nádobu dnem vzhůru a nasadte tlačítko na čep ve dně nádoby.
3. Postavte nádobu se stále nasazenou krytkou na pevný povrch. Dlaní zatlačte tlačítko dolů až na doraz. Tím uvolníte aktivátor do spreje.
4. Před použitím nádobu dvě minuty protřepejte.

- TIP:**
- Jak poznám, že je nádoba ochranného nátěru na ložné plochy RAPTOR 2K ve spreji aktivovaná?
 - Tlačítko lze snadno stisknout (klade jen minimální odpor).

Doba použitelnosti je přibližně 60 minut od aktivace. Po uplynutí 60 minut zbývající výrobek zlikvidujte.



Vrstvy

Vytvoření požadované textury doporučujeme nejprve vyzkoušet.

Naneste alespoň 2 vrstvy ze vzdálenosti 60–90 cm od povrchu.

Vytváření běžných textur

Hladká textura

s bublinkami:

- 1 Naneste silnou vrstvu ze vzdálenosti 1 metru. Rovnoměrným pohybem pomalu postupujte napříč plochou tak, aby se nátěr nanesený při jednotlivých průchodech překrýval a vznikla souvislá vrstva.
- 2 Otočte nádobu dnem vzhůru a prostříknutím vyčistěte ventilek.
- 3 Po 20 minutách naneste druhou vrstvu stejným způsobem jako první.
- 4 Otočte nádobu dnem vzhůru a prostříknutím vyčistěte ventilek.



TIP: Dbejte, aby nanášené množství nebylo příliš velké, jinak mohou vzniknout silné nánosy podél okrajů.

Hrubá textura s bublinkami:

- 1 Naneste silnou vrstvu ze vzdálenosti 1 metru. Rovnoměrným pohybem pomalu postupujte napříč plochou tak, aby se nátěr nanesený při jednotlivých průchodech překrýval a vznikla souvislá vrstva.
- 2 Otočte nádobu dnem vzhůru a prostříknutím vyčistěte ventilek.
- 3 Po 20 minutách naneste druhou tenčí vrstvu z větší vzdálenosti tak, aby pohyb napříč plochou byl rychlejší.
- 4 Otočte nádobu dnem vzhůru a prostříknutím vyčistěte ventilek.





DRIVING SURFACE PERFECTION™

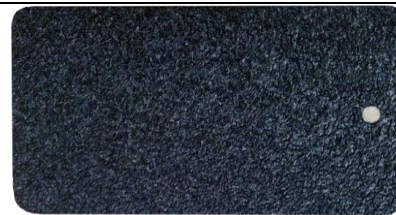
TECHNICKÝ LIST

Verze: 2.0

Jemná, neodvlněná úroveň

textura:

- 1 Rychlým pohybem napříč plochou naneste tenkou vrstvu ze vzdálenosti 1 metru.
- 2 Otočte nádobu dnem vzhůru a prostříknutím vyčistěte ventilék.
- 3 Po 20 minutách naneste druhou vrstvu stejným způsobem jako první.
- 4 Otočte nádobu dnem vzhůru a prostříknutím vyčistěte ventilék.



Matná hrubá textura:

- 1 Naneste souvislou tenkou vrstvu ze vzdálenosti 1 metru tak, aby byl povrch zcela pokrytý.
- 2 Otočte nádobu dnem vzhůru a prostříknutím vyčistěte ventilék.
- 3 Po 20 minutách texturu vyrovnejte nanesením druhé velmi tenké vrstvy z větší vzdálenosti.
- 4 Otočte nádobu dnem vzhůru a prostříknutím vyčistěte ventilék.



TIP: Pokud je povrch nerovnoměrný, lze jej opravit nanesením další vrstvy.

Tloušťka / mikrometry 200 µm v závislosti na textuře při 2 vrstvách

Teoretické pokrytí cca 1,3 m² v závislosti na textuře



Doba zavaznutí při 20 °C

mezi vrstvami

20 minut



Doby schnutí

Doba zpracovatelnosti při 20 °C

<60 minut

Úplné proschnutí při 20 °C

5–7 dnů

Nanášení vrchního nátěru

Po 6 hodinách. Při nanášení vrchního nátěru po uplynutí 24 hodin je třeba povrch nejprve lehce zdrsňit a odmastit.

INFORMACE O SKLADOVÁNÍ A TĚKAVÝCH ORGANICKÝCH LÁTKÁCH



Skldovatelnost

3 roky za vhodných podmínek skladování.

Nádoby se spreji před použitím ponechejte dvě hodiny při pokojové teplotě. Při dlouhodobém skladování je uložte do dobře větrané místnosti a chraňte před mrazem a přímým slunečním svitem. Po každém použití nádobu vždy otočte dnem vzhůru a trysku v této poloze několik sekund prostříkněte. Tím ji vyčistíte a prodloužíte životnost spreje. Pokud se tryska ucpe, sejměte ji z nádoby a ponořte do neagresivního ředidla.

Doporučená teplota skladování

5–25 °C

Doporučená teplota nanášení

20 °C



Informace o těkavých

Limit EU pro tyto výrobky (kategorie výrobku: IIB.(e)) ve stavu připraveném k použití činí 840 g/l. Obsah těkavých organických látek v tomto výrobku ve stavu připraveném k použití činí 526 g/l.

Objednací kód	Balení	Barva	Těkavé org. látky (g/l)
RLB/AL	Sprej 400 ml	Černá	526



Ochranný nátěr na ložné plochy RAPTOR 2K ve spreji



DRIVING SURFACE PERFECTION™

TECHNICKÝ LIST

Verze: 2.0

DŮLEŽITÉ: Před použitím si přečtěte celý návod.

Tento výrobek obsahuje nebezpečné materiály. Proto je nutno vždy používat osobní ochranné prostředky. Úplné pokyny k manipulaci a informace o ochraně osob naleznete na štítku a v bezpečnostním listu. U-POL odmítá jakoukoli odpovědnost, pokud uživatel nepoužívá doporučené osobní ochranné prostředky. Výše uvedené údaje slouží pouze pro informaci a mohou se bez oznámení změnit. Za posouzení vhodnosti výrobků ke konkrétním účelům a kontrolu aktuálnosti informací odpovídá kupující. Doporučená použití našich výrobků uvedená v technických listech vycházejí z našich znalostí a zkušeností. Technické listy jsou k dispozici u místního prodejce nebo na webových stránkách společnosti U-POL na adrese WWW.U-POL.COM. U-POL nenesse odpovědnost za výsledky dosažené pomocí metod, nad kterými nemáme kontrolu, a tedy ani za následné nebo související škody včetně ušlého zisku.

U-POL Ltd

4th Floor, The Grange, 100 High Street
London, N14 6BN
WWW.U-POL.COM

Prodej v UK

Tel.: +44 (0)20 8492 5920
Fax: +44 (0)20 8150 5605
uk.sales@u-pol.com

Prodej v ostatních zemích

Tel.: +44 (0)20 8492 5900
Fax: +44 (0)20 8150 5605
sales@u-pol.com

Technické oddělení

Tel.: +44 (0)1933 230 310
Fax: +44 (0)1933 425 797
technicaldepartment@u-pol.com
